

EVALUACIÓN INDIVIDUALIZADA

GUÍA DE INTERPRETACIÓN INFORME DE EVALUACIÓN INDIVIDUALIZADA

2015

GUÍA DE DESCRIPCIÓN DE LOS INFORMES DE RESULTADOS DE LA EVALUACIÓN INDIVIDUALIZADA

En el informe de evaluación individualizada que se genera para cada centro, se representa de forma gráfica la información de los resultados en las distintas competencias y de las dimensiones de cada competencia. Se trata de una síntesis de los informes 2B y 3B.

En la portada del informe se hace referencia a la confidencialidad de los datos allí recogidos.

Este Informe es Confidencial. Debe permanecer bajo la custodia del equipo directivo. Es responsabilidad de éste la adecuada difusión de los resultados que contiene, tal como se establece en la Ley Orgánica 15/1999, 13 de Diciembre, de Protección de Datos.

A continuación se muestra una tabla con los datos obtenidos y la significación estadística respecto a la media de Aragón. En las dos últimas columnas se muestra la significación estadística respecto al valor previsto así como el valor añadido obtenido.

Resultados del Centro en las competencias evaluadas.¹

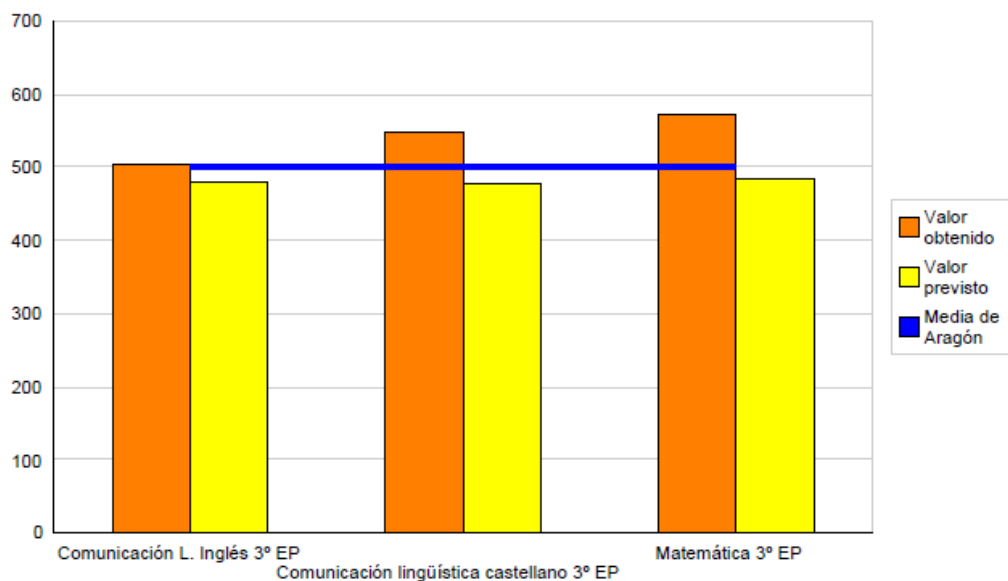
Competencia	Valor obtenido	Valoración respecto a la media de Aragón	Valoración respecto al valor previsto	Valor añadido
Comunicación L. Inglés 3º EP	501,80	← [[]] →	← [[]] →	22,86
Comunicación lingüística castellano 3º EP	546,13	← [[]] →	← [[]] →	70,01
Matemática 3º EP	571,60	← [[]] →	← [[]] →	89,65

El significado de los iconos que aparecen en la tabla es el siguiente:

- ← [[]] → El valor obtenido no es estadísticamente distinto a la media de Aragón
- ← [[]] → El valor obtenido es estadísticamente inferior al 95%
- ← [[]] → El valor obtenido es estadísticamente superior al 95%
- ← [[]] → El valor obtenido es estadísticamente inferior al 99%
- ← [[]] → El valor obtenido es estadísticamente superior al 99%

¹ Los datos y gráficos de esta guía son ficticios y no se corresponden con los de ningún centro en particular.

A continuación aparece un histograma con los valores obtenidos y una línea horizontal que indica la media de Aragón de todas las competencias evaluadas.



Esta información sobre el valor obtenido en todas las competencias se describe también de forma textual, haciendo referencia a la significación estadística de las diferencias respecto a la media de Aragón.

El final de este primer bloque lo completa un cuadro de resumen como éste que incluye la media de Aragón. En esta edición, por ser la primera de 3º de primaria, es 500:

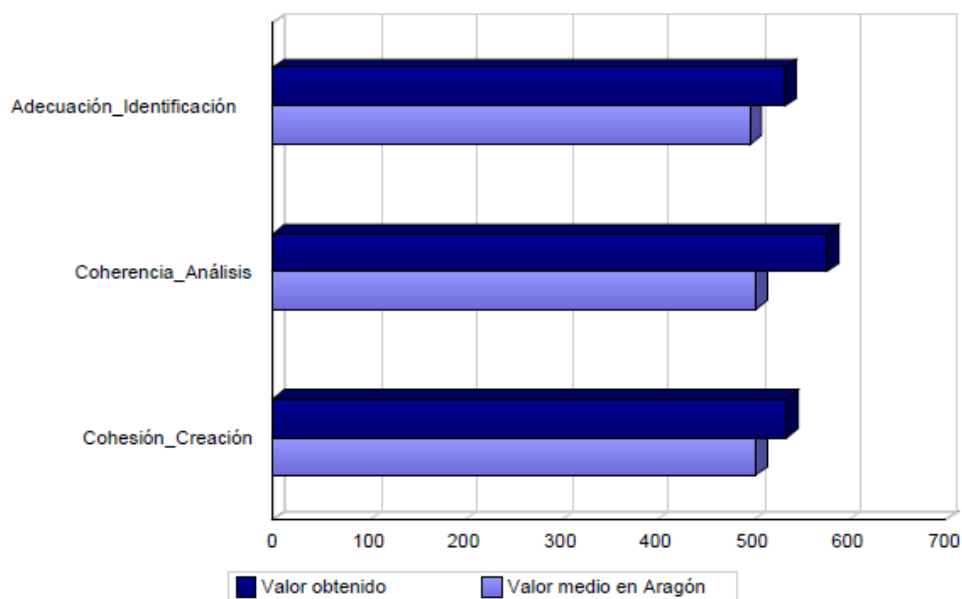
Competencia	Valor obtenido	Valor previsto por contexto	Valor medio en Aragón
Comunicación L. Inglés 3º EP	501,80	478,94	500,00
Comunicación lingüística castellano 3º EP	546,13	476,12	499,93
Matemática 3º EP	571,60	481,95	499,99

Resultados del Centro en las dimensiones de las competencias evaluadas.

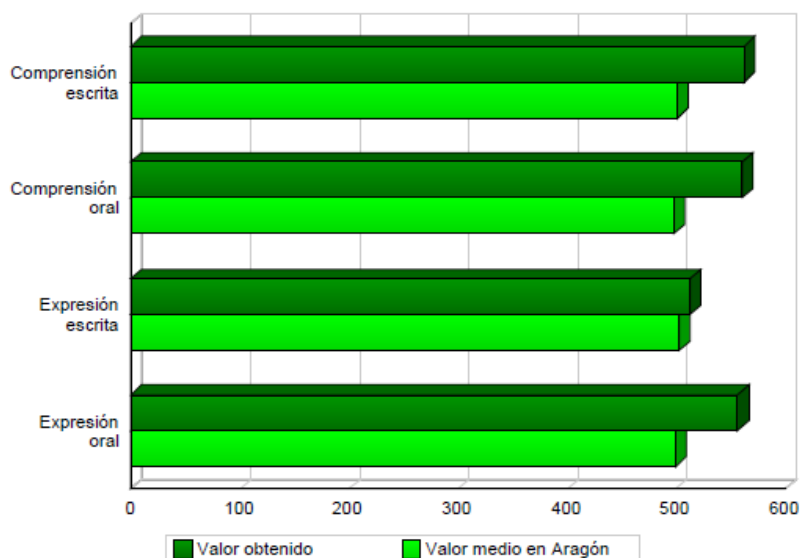
En las páginas siguientes se recoge, para cada una de las competencias, la información de las diferentes dimensiones que conforman cada competencia evaluada, separando los procesos y los contenidos.

La representación gráfica de los valores de los diferentes procesos y contenidos se dibuja en histogramas, en los que se los compara cada uno de ellos con la media de Aragón.

Gráficos de los Procesos de Comunicación lingüística castellano 3º EP



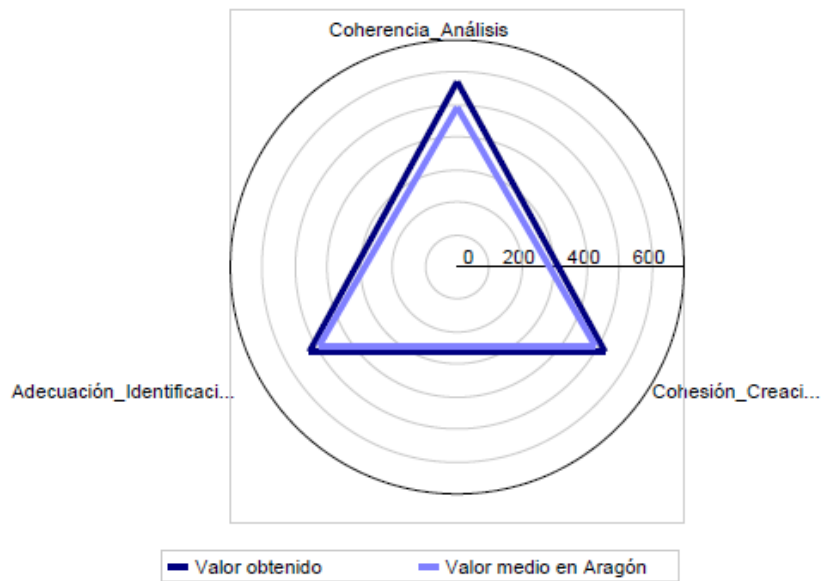
Gráficos de los Contenidos de Comunicación lingüística castellano 3º EP



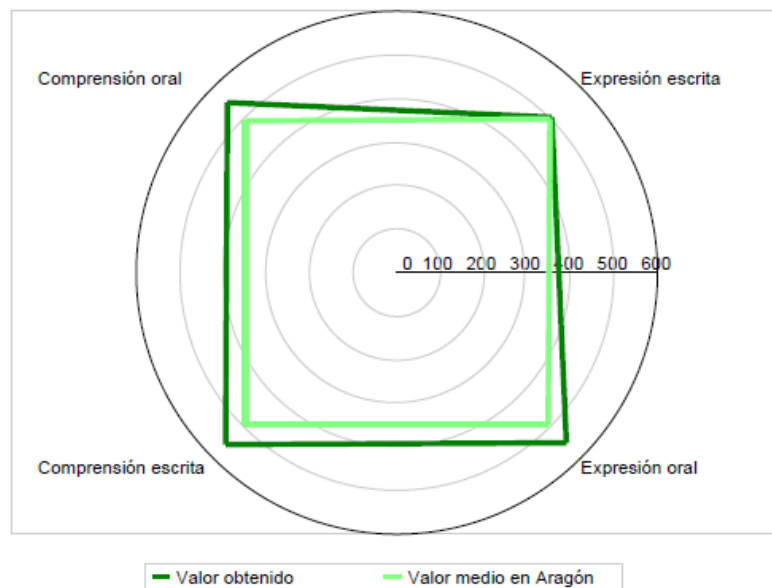
El valor de la media de Aragón aparece en tono más claro y el obtenido por el centro en tono más oscuro. En tonos azules se muestran los resultados de los procesos y en verdes los de los contenidos.

Esta misma información se representa en un diagrama de radar en la que cada eje representa uno de los procesos/contenidos. Las superficies generadas en el radar por los valores obtenidos por el centro y por la media de Aragón, permiten comparar las proporciones de cobertura de la competencia. En tono claro aparecer la media de Aragón y en tono oscuro el valor obtenido por el centro.

PROCESOS



CONTENIDOS



Por último se reflejan los valores que han determinado los gráficos anteriores en una tabla conjunta para procesos y contenidos, con los mismos colores, azul para procesos y verde para contenidos.

**Resumen de los Procesos y Contenidos de
Comunicación lingüística castellano 3º EP**

Dimensión	Valor obtenido	Valor medio de la componente en Aragón
P1.Adecuación_Identificación	532,78	496,47
P2.Coherencia_Análisis	577,61	501,70
P3.Cohesión_Creación	534,03	501,69
C1.Comprensión escrita	561,74	500,75
C2.Comprensión oral	561,10	497,57
C3.Expresión escrita	513,35	502,33
C4.Expresión oral	556,37	499,17

Este informe se enviará por correo electrónico a la dirección que figura en el campo correspondiente de cada centro en la aplicación informática de evaluación.