

EVALUACIÓN DE DIAGNÓSTICO

GUÍA DE INTERPRETACIÓN DEL INFORME DE DIAGNÓSTICO

2012

GUÍA DE DESCRIPCIÓN DE LOS INFORMES DE DIAGNÓSTICO

En el informe de diagnóstico que se genera para cada centro, se representa de forma gráfica la información de los resultados en las distintas competencias y de las dimensiones de cada competencia. Se trata de una síntesis de los informes 2B y 3B.

En la portada del informe se hace referencia a la confidencialidad de los datos allí recogidos.

Este Informe es Confidencial. Debe permanecer bajo la custodia del equipo directivo. Es responsabilidad de éste la adecuada difusión de los resultados que contiene, tal y como se establece en la Ley Orgánica 15/1999, 13 de Diciembre, de Protección de Datos.

A continuación se muestra una tabla con los datos obtenidos, la significación estadística respecto a la media de Aragón, la significación estadística respecto al valor previsto y el valor añadido obtenido.

Resultados del Centro en las competencias evaluadas.¹

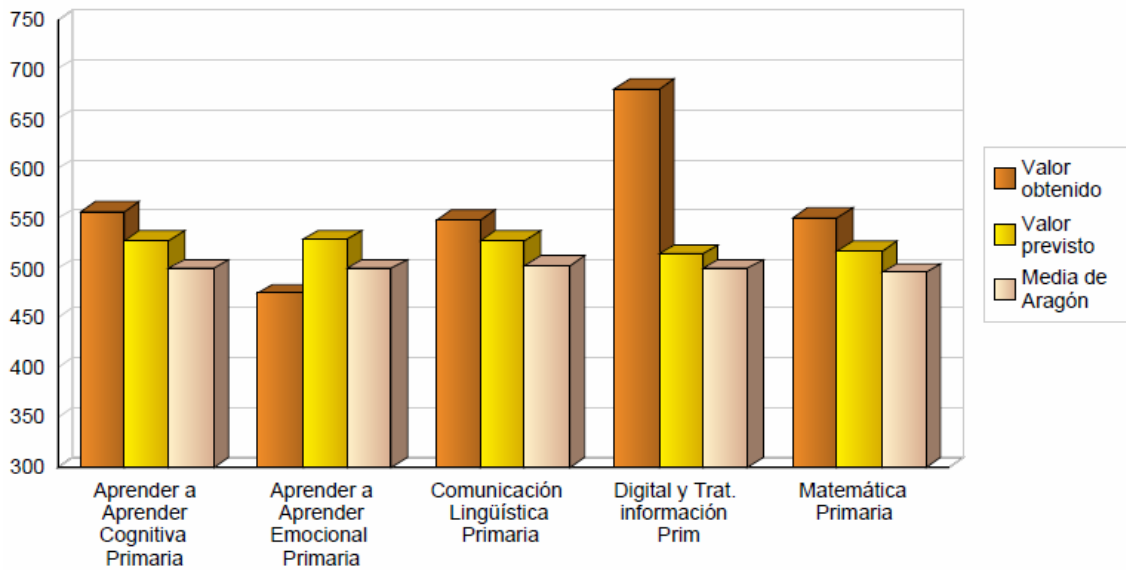
Competencia	Valor obtenido	Valoración respecto a la media de Aragón	Valoración respecto al valor previsto	Valor añadido
Aprender a Aprender Cognitiva Primaria	556,91	← [[]] →	← [[]] →	29,50
Aprender a Aprender Emocional Primaria	474,40	← [[]] →	← [[]] →	-54,89
Comunicación Lingüística Primaria	548,98	← [[]] →	← [[]] →	21,60
Digital y Trat. información Prim	680,91	← [[]] →	← [[]] →	166,22
Matemática Primaria	550,46	← [[]] →	← [[]] →	32,57

El significado de los iconos que aparecen en la tabla es el siguiente:

← [[]] →	El valor obtenido no es estadísticamente distinto a la media de Aragón
← [[]] →	El valor obtenido es estadísticamente inferior al 95%
← [[]] →	El valor obtenido es estadísticamente superior al 95%
← [[]] →	El valor obtenido es estadísticamente inferior al 99%
← [[]] →	El valor obtenido es estadísticamente superior al 99%

¹ Los datos y gráficos de esta guía son ficticios y no se corresponden con los de ningún centro en particular.

Luego aparece un histograma con los valores obtenidos y previstos por contexto además de la media de Aragón de todas las competencias evaluadas.



Esta información sobre el valor obtenido en todas las competencias se describe de forma textual haciendo referencia a la significación estadística de las diferencias respecto a la media de Aragón y el valor previsto por contexto.

El final de este primer bloque lo completa un cuadro de resumen como éste que incluye, además los resultados obtenidos por el centro en las mismas competencias en la edición del 2009 (salvo en el caso de la competencia digital):

Competencia	Valor obtenido	Valor previsto por contexto	Valor medio en Aragón	Valor anterior (2009)
Aprender a Aprender Cognitiva Primaria	556,91	527,41	499,54	470,40
Aprender a Aprender Emocional Primaria	474,40	529,29	500,00	490,11
Comunicación Lingüística Primaria	548,98	527,38	502,73	481,12
Digital y Trat. información Prim	680,91	514,68	500,00	
Matemática Primaria	550,46	517,89	495,58	453,13

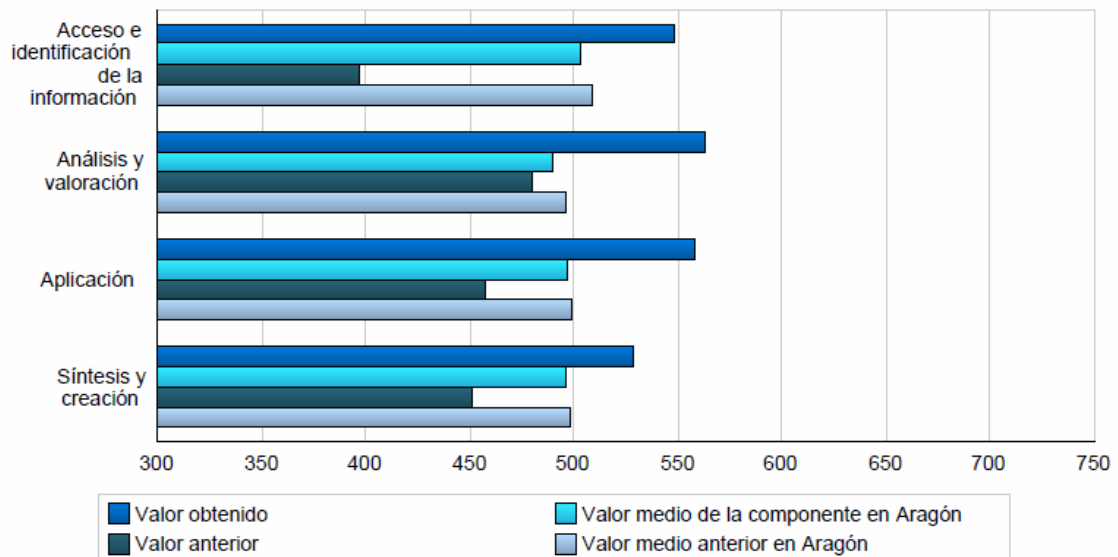
Resultados del Centro en las dimensiones de las competencias evaluadas.

En las páginas siguientes, y para cada una de las competencias, se recoge la información de las diferentes dimensiones que conforman cada competencia evaluada, separando los procesos y los contenidos.

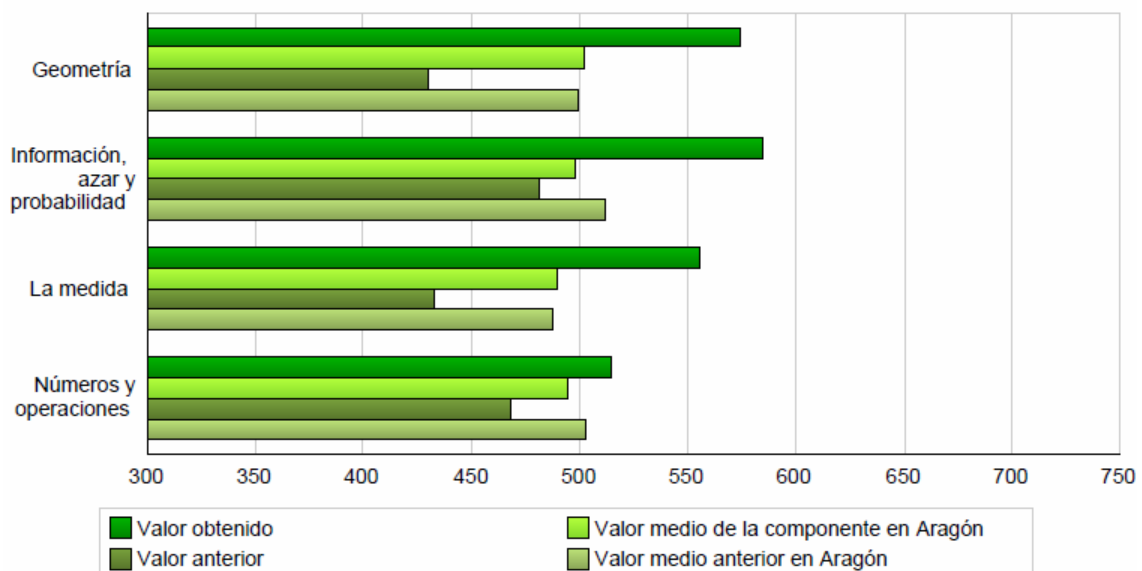
La representación gráfica de los valores de los diferentes procesos y contenidos se dibuja en histogramas, en los que se los compara cada uno de ellos con la media de Aragón.

En ambas gráficas, aparece un valor llamado *valor anterior* que hace referencia a los resultados obtenidos por el centro en estas mismas competencias en la edición del 2009 (salvo la digital).

Gráficos de los Procesos de Matemática Primaria



Gráficos de los Contenidos de Matemática Primaria

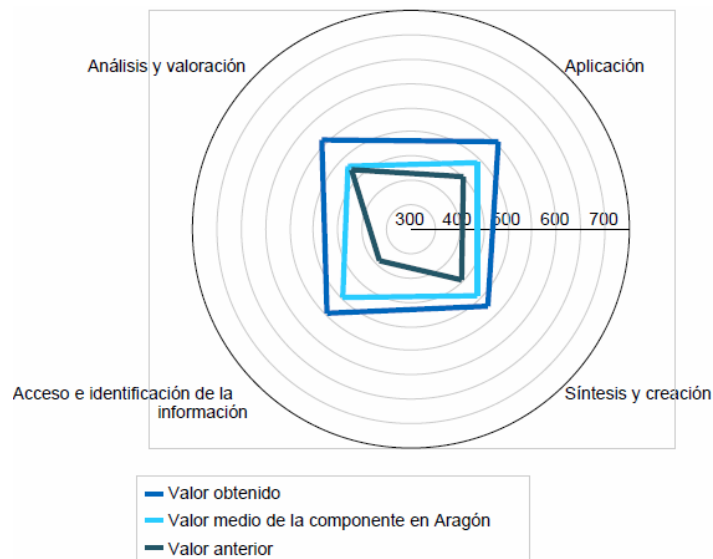


El valor de la media de Aragón aparece en tono más claro y el obtenido por el centro en tono más oscuro. En tonos azules se muestran los resultados de los procesos y en verdes los de los contenidos. Se incorporan, además, los valores obtenidos tanto en el caso del centro como en Aragón en la edición del 2009(salvo la digital).

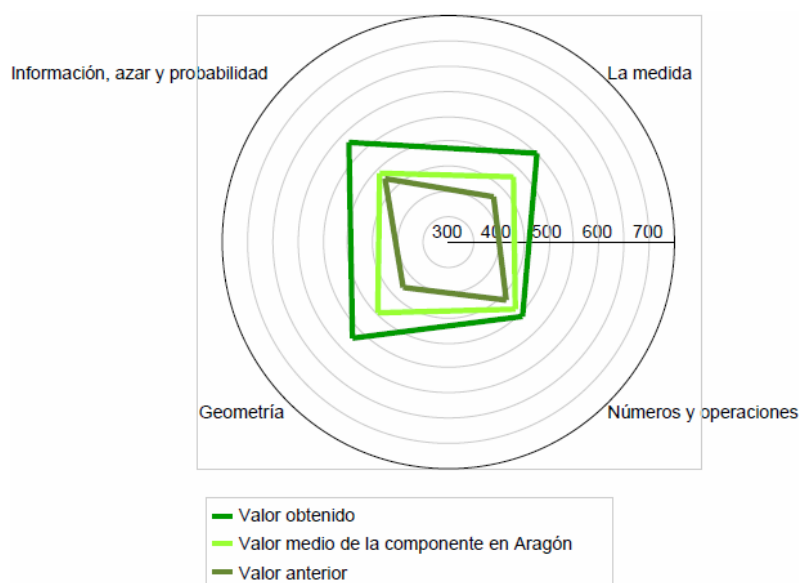
Esta misma información se representa en un diagrama de radar en la que cada eje representa uno de los procesos/contenidos. Las superficies generadas en el radar por los valores obtenidos por el centro y por la media de Aragón, permiten comparar las proporciones de

cobertura de la competencia. En tono claro aparecer la media de Aragón y en tono oscuro el valor obtenido por el centro. Se incorpora también el valor obtenido en la edición de 2009 (salvo la digital).

PROCESOS



CONTENIDOS



Por último se reflejan los valores que han determinado los gráficos anteriores en una tabla conjunta para procesos y contenidos, con los mismos colores, azul para procesos y verde para contenidos. En la última columna se incorporan los valores obtenidos por el centro en cada componente en el curso 2009(salvo la digital).

**Resumen de los Procesos y Contenidos de
Matemática Primaria**

Dimensión	Valor obtenido	Valor medio de la componente en Aragón	Valor anterior (2009)
P1. Acceso e identificación de la información	548,01	502,32	396,91
P2. Análisis y valoración	562,66	489,45	479,56
P3. Aplicación	557,77	496,55	457,02
P4. Síntesis y creación	528,74	495,63	451,60
C1. Geometría	574,42	501,83	429,67
C2. Información, azar y probabilidad	584,61	497,78	481,46
C3. La medida	555,85	489,59	433,17
C4. Números y operaciones	514,41	493,85	468,25

Este informe se enviará por correo electrónico a la dirección que figura en el campo correspondiente de cada centro en la aplicación informática de evaluación.